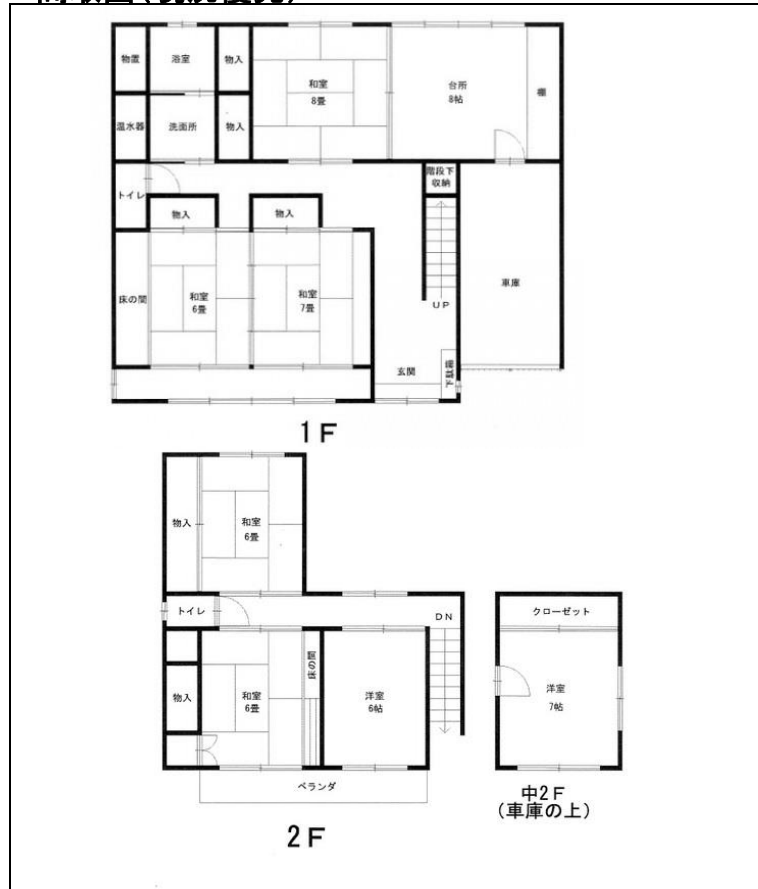




周辺地図



間取図(現況優先)



周辺環境

- ・南陽高等学校 徒歩 約15分
- ・ヤマザワ宮内店 車 約4分
- ・公立南陽置賜病院 車 約4分

物件種目	中古一戸建住宅
最寄駅	山形鉄道フラワー長井線 宮内駅
間取	7DK
価格	5,000,000 円

所在地	南陽市宮内3044 (住居表示) 南陽市宮内3044番6、3044番9、4448番4 (地番)		
交通	山形鉄道 フラワー長井線	宮内	徒歩 4分 停徒歩 分
土地面積	248.45 m ²	ほかに 私道面積	
建物	構造・規模	木造カラー鉄板葺 2階 建	
	面積	1階: 124.77m ² 2階: 63.19m ²	
	間取内訳	和×5、洋×2、DK	
土地権利	所有権	地目	宅地
都市計画	非線引区域	用途地域	近隣商業地域
建ぺい率	80%	容積率	200%
他の法制上の制限			
築年月	1976年 8月	駐車場	あり
現況	空家	引渡日	相談
接道状況	南側幅員約7mの県道が公道に接する		
設備	上水道、合併浄化槽、LPガス		
備考	宮内小学校学区 徒歩 約16分 宮内中学校学区 徒歩 約19分 賃貸相談可: 月額4万円		

山形県知事 (8) 第 1495 号 (社)山形県宅地建物取引業協会会員・東北地区不動産公正取引協議会加盟

南陽市宮内35

有限会社 川合不動産

TEL: 0238-45-3156
FAX: 0238-45-2822

- 取引態様 媒介
- 手数料 分かれ
- 情報公開日 2022/5/2





玄関



台所



1F和室



洗面・浴室



階段



2F和室



2F洋室



2F和室