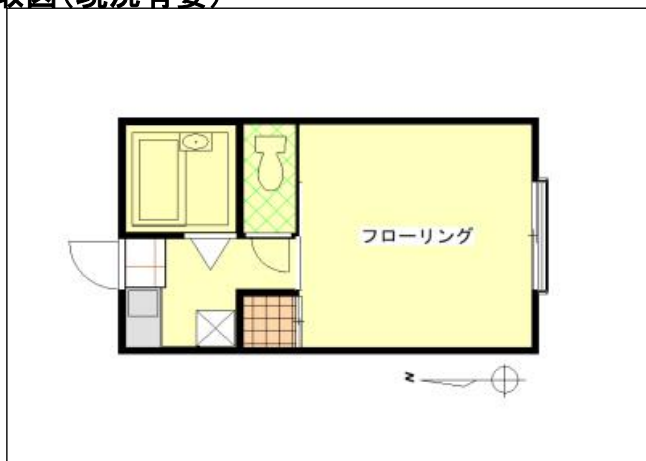




間取図(現況有姿)



周辺地図



周辺環境

- ①沖郷郵便局 徒歩 約3分
- ②セブンイレブン 徒歩 約7分
- ③山形第一信用組合 約14分
- ④ヤマザワ 徒歩 約18分

物件種目	アパート		
最寄駅	J R 奥羽本線 赤湯駅		
間取	1 K		
賃貸条件	賃料	30,000 円	
		敷金 2 ヶ月	

所在地	南陽市島貫557-6		
交通	J R 奥羽本線	赤湯駅	徒歩 15 分 停徒歩 分
建物	建物名	コーポさゆり 201号	
	構造・規模	木造 2 階建 2 階部分	
	使用面積	30 ㎡	
	間取内訳	台所・和室8	
築年月	平成 8 年 4 月	契約期間	2 年
管理費等	込み		
駐車場	1 台分賃料に込み		
現況	空室	入居日	即時
本体設備	電気・上水道・浄化槽・プロパンガス		
各戸設備	ユニットバス・エアコン・トイレ・シャワー・給湯		
備考	町内会費 13,200円 (年額) 住宅保険 12,170円 (2年間/保険金額100万円)		

山形県知事 (8) 第 1495 号 (社)山形県宅地建物取引業協会会員・東北地区不動産公正取引協議会加盟

南陽市宮内 3 5

有限会社 川合不動産

TEL: 0238-45-3156
FAX: 0238-45-2822

■取引態様

貸主

■情報公開日

2022/11/17

■手数料

手数料負担の割合	貸主	0 %	借主	100 %
手数料配分の割合	元付	0 %	客付	100 %

