

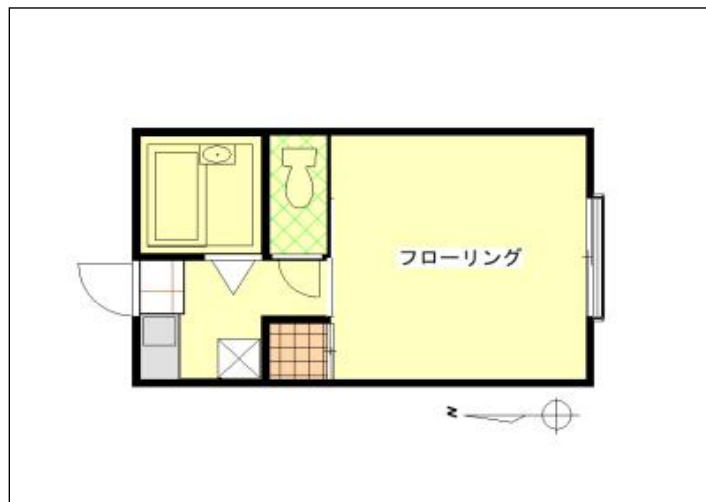


周辺地図



間取図(現況優先)

敷金
礼金0円!!



— 初期費用目安 —

- 入居月の家賃 30,000円
- 保証料 40,000円(保証人なしの場合)

周辺環境

- ・ 沖郷郵便局まで約240m (徒歩約3分)
- ・ セブンイレブンまで約560m (徒歩約7分)
- ・ ヤマザワまで約1500m (徒歩約16分)

物件種目	アパート
最寄駅	J R 奥羽本線 赤湯駅
間取	1 K
賃貸条件	賃料 30,000円 敷金・礼金 無し

所在地	南陽市島貫557-6		
交通	J R 奥羽本線	赤湯駅	徒歩 15 分
			停 徒歩 分
建物	建物名	コーポさゆり (203号)	
	構造・規模	木造 2 階建 2 階部分	
	使用面積	30 m ²	
	間取内訳	キッチン、洋9	
築年月	1996 年 4 月	契約期間	2 年
管理費等	込み		
駐車場	1 台分賃料に込み		
現 況	空室	入居日	相談
本体設備	電気・上水道・浄化槽・プロパンガス		
各戸設備	ユニットバス・エアコン・トイレ・シャワー・給湯		
備 考	町内会費 1100円(月額) 住宅保険 12,660円/2年(家財100万円) アーク賃貸保証要加入		

山形県知事 (9) 第 1495 号 (社)山形県宅地建物取引業協会会員・東北地区不動産公正取引協議会加盟

南陽市宮内35

有限会社 川合不動産

TEL: 0238-45-3156
FAX: 0238-45-2822

■取引態様

貸主

■情報公開日
2025/4/17

■手数料

手数料負担の割合	貸主	0 %	借主	100 %
手数料配分の割合	元付	0 %	客付	100 %



キッチン



冷蔵庫・洗濯機置き場



浴室



洋室



トイレ