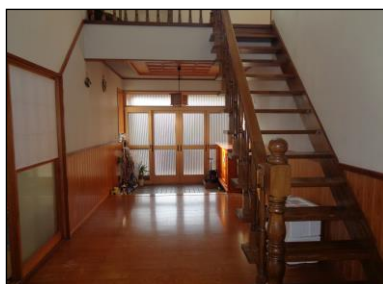




間取図



物件種目	中古一戸建住宅		
最寄駅	奥羽本線 赤湯駅		
間取	8 LDK		
価格	15,800,000円		

所在地	南陽市二色根298番2		
交通	奥羽本線	赤湯駅	車 3分 徒歩 分
土地面積	609.39 m ²	ほかに私道面積	m ²
建物	構造・規模	木造亜鉛メッキ鋼板葺き 2階建	
	面積	282.54 m ²	
	間取内訳	和×4・洋×5	
土地権利	所有権	地目	宅地
都市計画	非線引区域	用途地域	無指定
建ぺい率	70%	容積率	200%
他の法制上の制限	なし		
築年月	平成4年11月	駐車場	あり
現況	居住中	引渡日	相談
接道状況	西側が幅員約6mの位置指定道路に約37.5m接する		
設備	電気・上下水道・LPガス		
備考	赤湯小学校		徒歩20分
	赤湯中学校		徒歩13分

山形県知事 (9) 第 1495 号 (社)山形県宅地建物取引業協会会員・東北地区不動産公正取引協議会加盟

南陽市宮内35

有限会社 川合不動産

TEL: 0238-45-3156
FAX: 0238-45-2822

■取引態様

媒介

■情報公開日

2023/11/17

■手数料

分かれ

