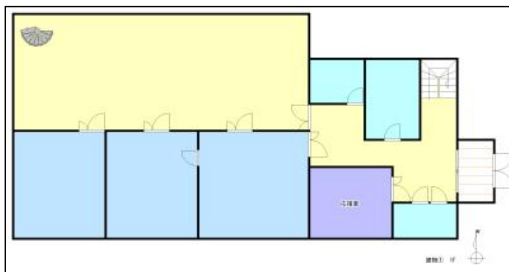
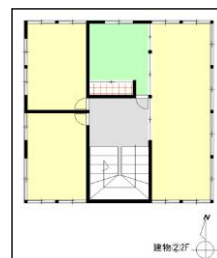
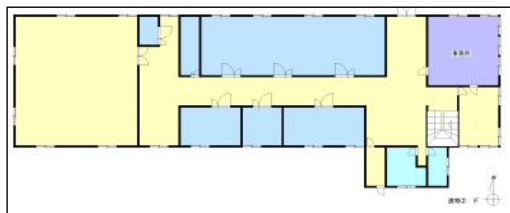
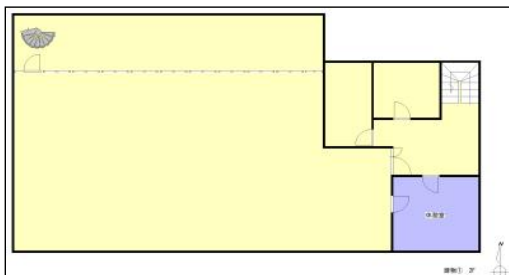




建物①
(県道側)



建物②
(敷地奥側)



建物①



建物②

物件種目	売事務所・工場		
最寄駅	山形鉄道 フラワー長井線 おりはた駅		
間取	左記参照		
価格	63,800,000 円 (税込)		

所在地	南陽市漆山字五合田1146-7		
交通	山形鉄道フラワー長井線	おりはた駅	車 1分
			徒歩 7分
土地面積	3,351.27 m ²	ほかに私道面積	m ²
建物	構造・規模	鉄骨造 階建	
	面積	内訳参照 m ²	
	内訳	建物①事務所 425.40m ² 建物②工場・事務所 742.55m ²	
土地権利	所有権	地目	宅地
都市計画	非線引区域	用途地域	工業地域
建ぺい率	60%	容積率	200%
他の法制上の制限	なし		
築年月	①H2年②S59年	駐車場	あり
現況	空	引渡日	相談
接道状況	北側が幅員12mの県道399号線に6m接する		
設備	電気・上水道・浄化槽 (①合併、②単独)		
備考	現況引渡し 売主にて一部倉庫として使用中 (建物②) 農村地域工業導入地区		

山形県知事 (9) 第 1495 号 (社)山形県宅地建物取引業協会会員・東北地区不動産公正取引協議会加盟

南陽市宮内35

有限会社 川合不動産

TEL: 0238-45-3156
FAX: 0238-45-2822

■取引態様

媒介

■情報公開日

2024/1/31

■手数料

3%+6万円

