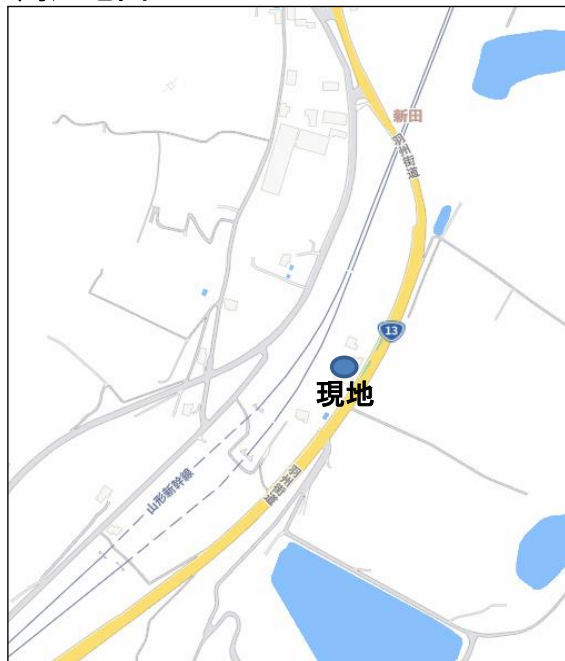
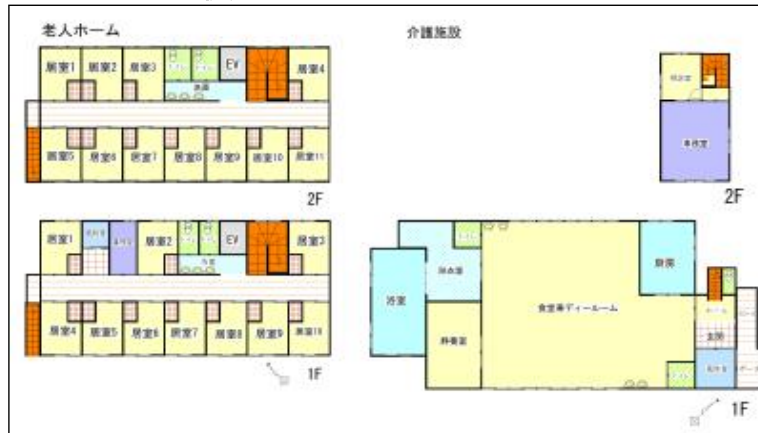




### 周辺地図



### 間取図(現況優先)



デイサービス棟



老人ホーム施設

### 周辺地図

- ・ イオンタウン 車 5分
- ・ コンビニ「ファミリーマート」車 5分
- ・ ドラックストア「薬王堂」車 5分

物件種目	老人ホーム・介護施設
最寄駅	JR奥羽本線 赤湯駅
間取	左記参照
価格	65,000,000円(税込)

所在地	南陽市新田890		
交通	奥羽本線	赤湯	車 8分 停徒歩 分
土地面積	1,464.97㎡	ほかに私道面積	
建物	構造・規模	木造亜鉛メッキ鋼板葺 2階 建	
物	面積	老人ホーム1階: 173.90㎡・2階: 173.90㎡ 介護施設1階: 260.40㎡・2階: 38.90㎡	
土地権利	所有権	地目	宅地
都市計画	都市計画区域外	用途地域	/
建ぺい率	/ %	容積率	/ %
他の法制上の制限			
築年月	H26年 6月	駐車場	あり
現況	利用中	引渡日	相談
接道状況	東側幅員約22.5mの公道に約60m接する		
設備	水道・浄化槽・電気		
備考	令和6年9月末まで賃貸予定 (現状デイサービス) 現況引き渡し		

山形県知事 ( 9 ) 第 1495 号 (社)山形県宅地建物取引業協会会員・東北地区不動産公正取引協議会加盟

南陽市宮内35

有限会社 川合不動産

TEL: 0238-45-3156  
FAX: 0238-45-2822

■取引態様  
媒介  
■手数料  
3%+6万円  
■情報公開日  
2024/7/24

