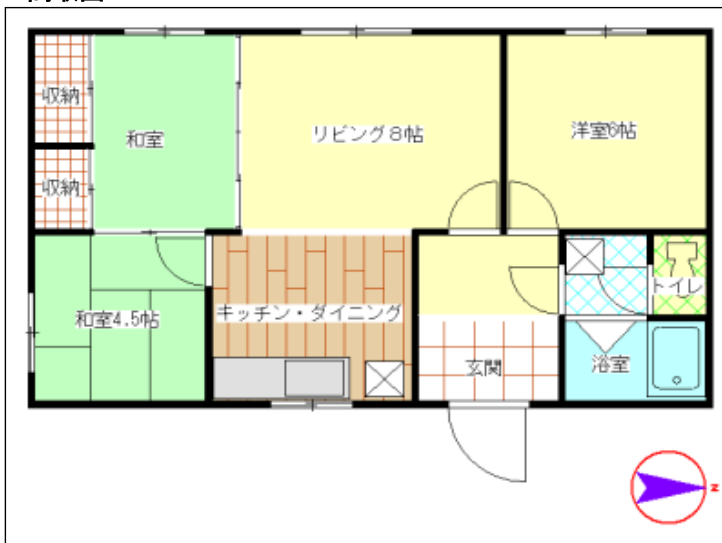
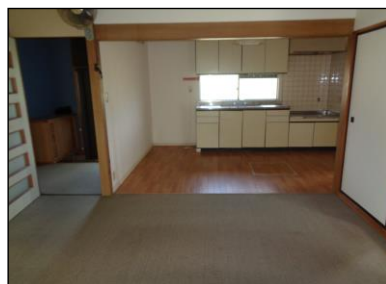




間取図



〈案内図〉



物件種目	中古一戸建住宅
最寄駅	山形鉄道フラワー長井線 宮内駅
間取	3 LDK
価格	2,800,000円

所在地	南陽市宮内4429-47		
交通	山形鉄道 フラワー長井線	宮内駅	車 4分
	徒歩 18分		
土地面積	183.31 m ²	ほかに 私道面積	m ²
	構造・規模 木造カラー鉄板葺平屋建 1階建		
建物	面積 65.40 m ²		
	間取内訳 台所・和×2・洋×2		
土地権利	所有権	地目	宅地
都市計画	非線引区域	用途地域	第二種中高層住居専用
建ぺい率	60%	容積率	200%
他の法制上の制限	なし		
築年月	1986年 3月	駐車場	あり
現況	空家	引渡日	相談
接道状況	東側幅員約3mの公道に約19m接する		
設備	電気・LPガス・エアコン・ウォシュレット		
備考	生活用水は井戸水を使用 単独浄化槽（トイレ） キッチン直放流		

山形県知事 (9) 第 1495 号 (社)山形県宅地建物取引業協会会員・東北地区不動産公正取引協議会加盟

南陽市宮内35

有限会社 川合不動産

TEL: 0238-45-3156
FAX: 0238-45-2822

■取引態様

仲介

■情報公開日

2024/10/29

■手数料

分かれ

