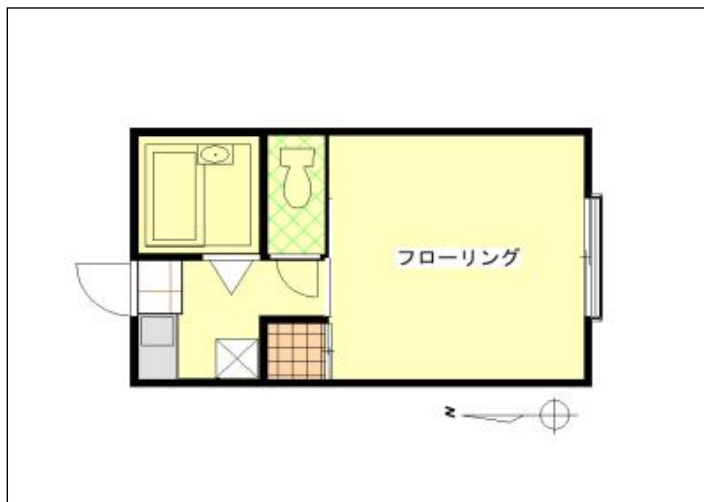




間取図(現況優先)

敷金
礼金0円!!



— 初期費用目安 —

- 入居月の家賃 30,000円
- 保証料 40,000円(保証人なしの場合)

周辺環境

- ・ 沖郷郵便局まで約240m (徒歩約3分)
- ・ セブンイレブンまで約560m (徒歩約7分)
- ・ ヤマザワまで約1500m (徒歩約16分)

周辺地図



物件種目	アパート		
最寄駅	JR 奥羽本線 赤湯駅		
間取	1K		
賃貸条件	賃料	30,000円	
	敷金・礼金 無し		

所在地	南陽市島貫557-6		
交通	JR奥羽本線	赤湯駅	徒歩 15分
	停徒歩 分		
建物	建物名	コーポさゆり (202号)	
	構造・規模	木造 2階建 2階部分	
	使用面積	30㎡	
	間取内訳	キッチン、洋9	
築年月	1996年 4月	契約期間	2年
管理費等	込み		
駐車場	1台分賃料に込み		
現況	空室	入居日	相談
本体設備	電気・上水道・浄化槽・プロパンガス		
各戸設備	ユニットバス・エアコン・トイレ・シャワー・給湯		
備考	町内会費 1100円(月額)		
	住宅保険 12,660円/2年(家財100万円)		
	アーク賃貸保証要加入		

山形県知事 (9) 第 1495 号 (社)山形県宅地建物取引業協会会員・東北地区不動産公正取引協議会加盟

南陽市宮内35

有限会社 川合不動産

TEL: 0238-45-3156
FAX: 0238-45-2822

■取引態様

貸主

■情報公開日
2026/22

■手数料

手数料負担の割合	貸主	0%	借主	100%
手数料配分の割合	元付	0%	客付	100%

