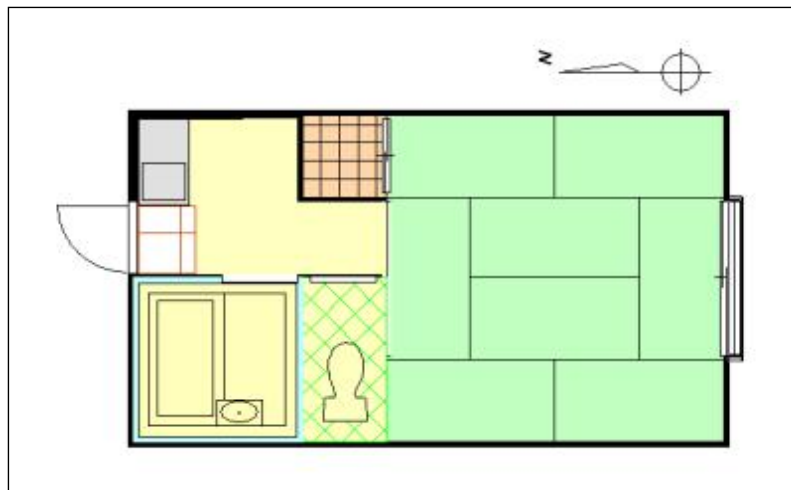




周辺地図



間取図



敷金
礼金0円!!

— 初期費用目安 —

- 入居月の家賃 30,000円
- 保証料 40,000円(保証人なしの場合)

周辺環境

- ・ 沖郷郵便局まで約240m (徒歩約3分)
- ・ セブンイレブンまで約560m (徒歩約7分)
- ・ ヤマザワまで約1500m (徒歩約16分)

物件種目	アパート
最寄駅	J R 奥羽本線 赤湯駅
間取	1 K
賃貸条件	賃料 30,000円 敷金・礼金 なし

所在地	南陽市島貫557-6				
交通	J R奥羽本線		赤湯駅	徒歩	15 分
				停 徒歩	分
建物	建物名	コーポさゆり (202号)			
	構造・規模	木造 2 階建 2 階部分			
	使用面積	30 ㎡			
	間取内訳	キッチン、洋9			
築年月	1996 年 4 月		契約期間	2 年	
管理費等	込み				
駐車場	1 台分賃料に込み				
現 況	空室	入居日	相談		
本体設備	電気・上水道・浄化槽・プロパンガス				
各戸設備	ユニットバス・エアコン・トイレ・シャワー・給湯				
備 考	町内会費 1100円 (月額) 住宅保険12,660円/2年 (家財100万円) アーク賃貸保証要加入				

山形県知事 (9) 第 1495 号 (社)山形県宅地建物取引業協会会員・東北地区不動産公正取引協議会加盟

南陽市宮内35

有限会社 川合不動産

TEL: 0238-45-3156
FAX: 0238-45-2822

■取引態様

貸主

■情報公開日
2025/4/17

■手数料

手数料負担の割合	貸主	0 %	借主	100 %
手数料配分の割合	元付	0 %	客付	100 %



キッチン



浴室



和室



トイレ